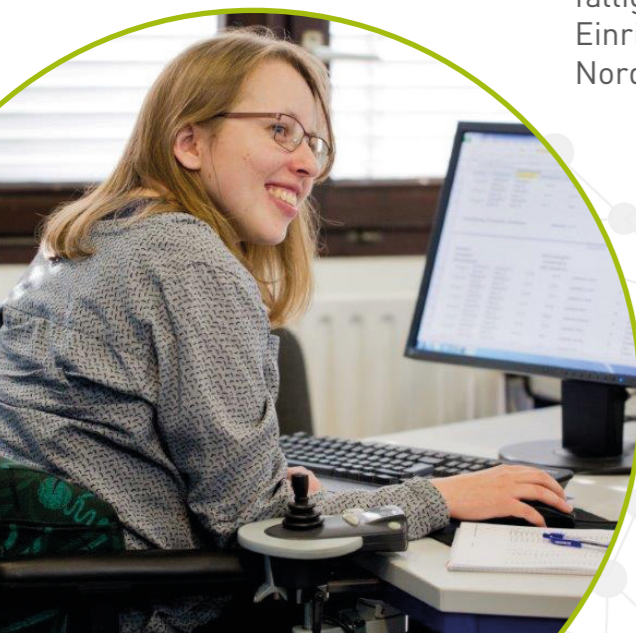


Die INTZeit-Arbeit gGmbH ist ein junges, innovatives Unternehmen, welches als anerkannter Inklusionsbetrieb dauerhafte Arbeitsplätze für Menschen mit Assistenzbedarf schafft.

Als 100%ige Tochtergesellschaft des Sozialwerk St. Georg e.V. sind wir eingebunden in ein vielfältiges Netzwerk aus sozialen Einrichtungen und Diensten in Nordrhein- Westfalen.



KONTAKT

LINDA WUTTKE - Projektleitung

Tel.: 0209 7004 310

L.Wuttke@sozialwerk-st-georg.de

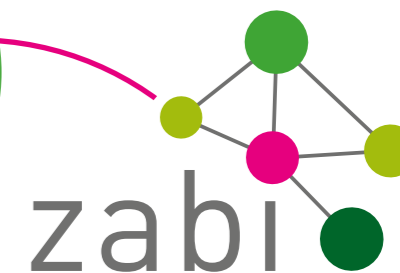
PETRA KEGGENHOFF - Projektmonitoring

Tel.: 0209 7004 431

P.Keggenhoff@sozialwerk-st-georg.de

Hier finden Sie uns im Internet

www.gemeinsam-anders-stark.de/zabi



zentrum für
ambulante
betriebliche
inklusion



Beratung und Begleitung auf dem Weg in Betriebe

Mit zabi besteht in Gelsenkirchen ein ambulanter Dienst, der **Menschen mit Assistenzbedarf** und **Betriebe des ersten Arbeitsmarkts** passend zusammenbringt.

Arbeitnehmer mit Assistenzbedarf



Arbeitgeber



zabi bietet **kostenlose** Beratung und Begleitung für Arbeitnehmer und Arbeitgeber, um Menschen mit Behinderung die **gleichberechtigte Teilhabe** am Arbeitsleben zu ermöglichen.

Wir nutzen bestehende **Kontakte** zu Betrieben in Gelsenkirchen und kooperieren als **zentrale Schnittstelle** mit weiteren Akteuren der beruflichen Inklusion.

Berufliche Orientierung



- Erkundigung persönlicher Interessen
- Ermittlung individueller Stärken und Fähigkeiten
- Entwicklung von beruflichen Perspektiven
- Individuelles Bewerbungscoaching
- Unterstützung bei Lösungen, die eine Arbeitsaufnahme erleichtern
- Betriebliche Erprobung durch Praktika und Planung der Schritte zur betrieblichen Eingliederung

Betriebliche Eingliederung

- Vermittlung von Kontakten zu Betrieben des allgemeinen Arbeitsmarkts
- Unterstützung bei der passgenauen Auswahl von Ausbildung und Qualifizierung oder einer Beschäftigungsmöglichkeit
- Pädagogische Begleitung und Unterstützung beim Ankommen im Betrieb
- Beratung und Unterstützung der betrieblichen Ansprechpartner



Vorgehen



- Ermittlung der Interessen und Fähigkeiten
- Vorbereitung auf Anforderungen des Arbeitsplatzes
- Praktika und Hospitationen
- Platzierung im Betrieb
- Unterstützung am Qualifizierungs- oder Beschäftigungsplatz



Wir werden unterstützt von:

AKTION
MENSCH

RAG
STIFTUNG

RheinLand
VERSICHERUNGSGRUPPE